

LE JUJU HAT : UN SOLEIL DE PLUMES MURAL



LE JUJU HAT : UN SOLEIL DE PLUMES MURAL

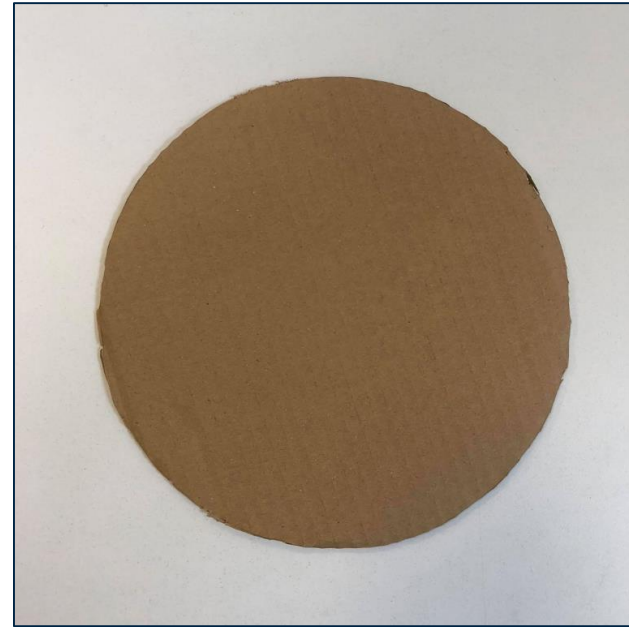


MATÉRIEL

- ❖ 2 mètres de plumes sur ruban (de la couleur de votre choix)
- ❖ 1 sachet de petites plumes de duvet (de la couleur de votre choix)
- ❖ 1 cutter
- ❖ 1 crayon à papier
- ❖ 1 morceau de carton carré de 30x30 cm
- ❖ Et bien sûr, votre Fix & Flash

LE JUJU HAT : UN SOLEIL DE PLUMES MURAL

❖ ÉTAPE 1



Tracez un rond de 25 cm de diamètre dans votre carton à l'aide d'un patron. Découpez-le au cutter.

*(Plus le diamètre de votre rond sera grand plus votre Juju Hat sera grand
- Attention pour un Juju Hat plus grand il faudra plus de plumes et de colle)*

LE JUJU HAT : UN SOLEIL DE PLUMES MURAL

❖ ÉTAPE 2



Placez une première ligne de colle de 15 cm à 3 cm du bord, et collez le début du ruban de plumes.



Allumez la lampe de la colle FIX & FLASH et passez la délicatement sur cette première section pendant 10 à 15 secondes.

LE JUJU HAT : UN SOLEIL DE PLUMES MURAL

❖ ÉTAPE 3



Continuez petite section par petite section, et répétez l'opération avec la lampe jusqu'au cœur du cercle.

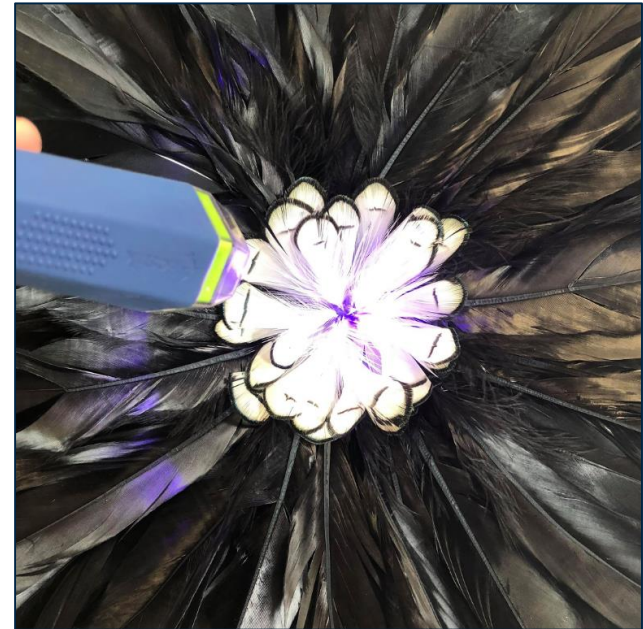
Formez un joli cercle régulier, en courbant le ruban. En tout, vous allez réaliser environ 4 tours de ruban de plumes.

LE JUJU HAT : UN SOLEIL DE PLUMES MURAL

❖ ÉTAPE 4

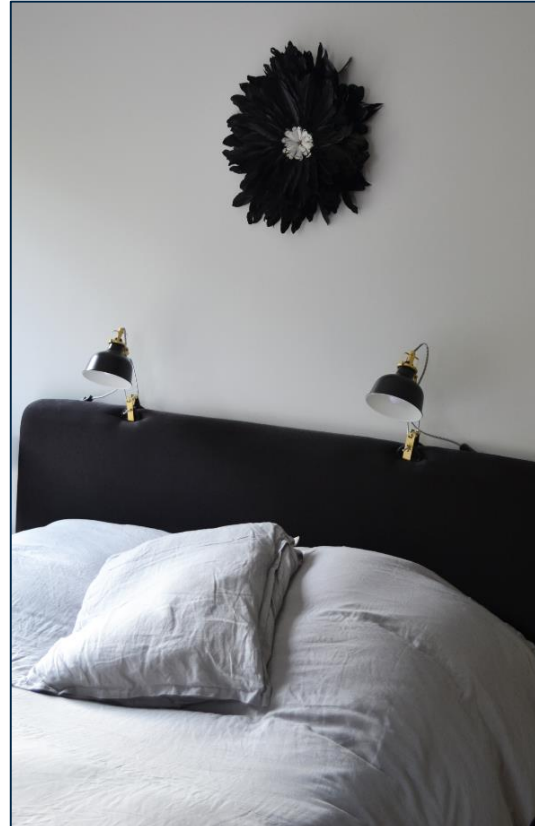


Une fois qu'il ne vous reste plus assez d'espace pour former un cercle de ruban, munissez-vous de vos plumes de duvet et collez les une par une au centre.



Une fois toutes les plumes disposées et collées, allumez la lampe de la colle FIX & FLASH et passez la délicatement au-dessus 10 à 15 secondes.

LE JUJU HAT : UN SOLEIL DE PLUMES MURAL



❖ ÉTAPE 5

Installez votre Juju Hat mural à l'aide d'un clou ou de pâte à coller dans la pièce que vous souhaitez !